



# Projet décoration

préconisations décoratives



**VIRTUELLE**  
déco

Réussir le projet de vos rêves

# AMÉNAGEMENT DU COIN COMMUNICATION - Préconisations

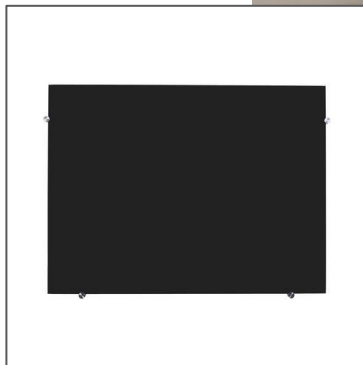
Exemple de petit meuble bas pour l'intervenant : 120 €



Tableau adhésif :  
façon ardoise ou tableau blanc  
100 x 137 pour 50 €

OU

Tableau en verre noir  
H 90 x L 120 cm : 150 €



# AMÉNAGEMENT DU COIN COMMUNICATION : Choix retenu ...

Commode "Lomos" 2 portes grises  
H: 72 cm; La: 80 cm; T: 40 cm Amazon :  
99.90 €



Peinture ardoise à  
la craie  
18,90 € X2

Panneau contreplaqué peuplier,  
Ep.10 mm x L.250 x l.122 cm  
Prix à la découpe



Tourillon hêtre lisse sans noeud 15 x 25 mm x 1m  
2,60 € le mètre X2



# AMÉNAGEMENT DU COIN CAFÉ - Préconisations

Des étagères murales pour la présentation des produits.

Gris foncé et jaune

**Etagère 3 cubes jaune SPACEO,**

L.28 x P.10 Ep.15.0 mm

**Leroy Merlin**

19,90 € X2



Lot de 6 tasseaux  
sapin petits noeuds  
brut.

32 x 32 mm Longueur

.2.4 m : 14,75€ x3



Console pour présenter le café

Console en bois noir

Atmosfera

L 100 x 40 x 80 cm

CDiscount

134,19€



# AMÉNAGEMENT DU COIN CAFÉ - PRÉSENTATION TASSEaux



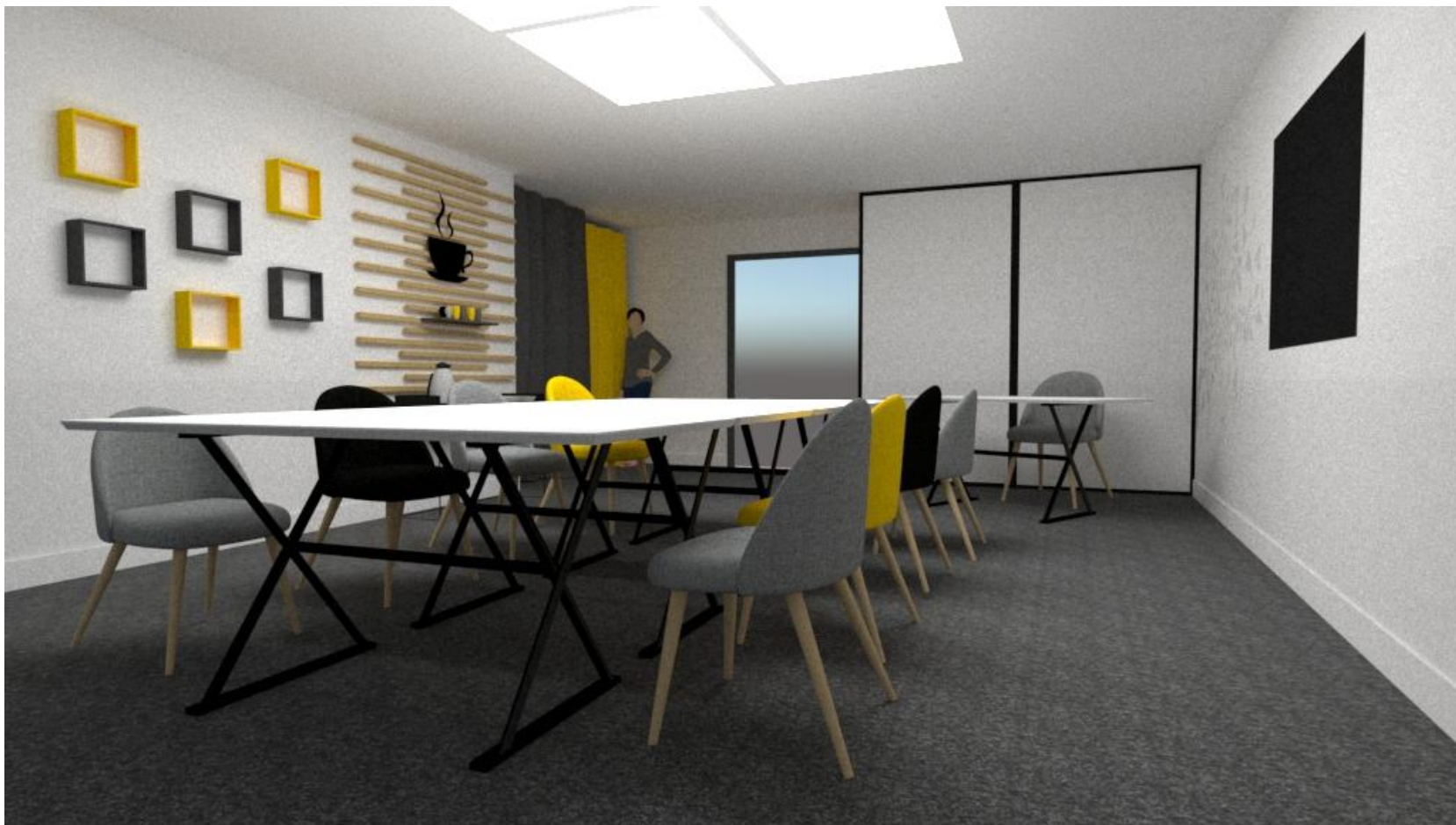
# AMÉNAGEMENT DE L'ESPACE - TABLES CENTRALES



# AMÉNAGEMENT DE L'ESPACE - TABLES CENTRALES

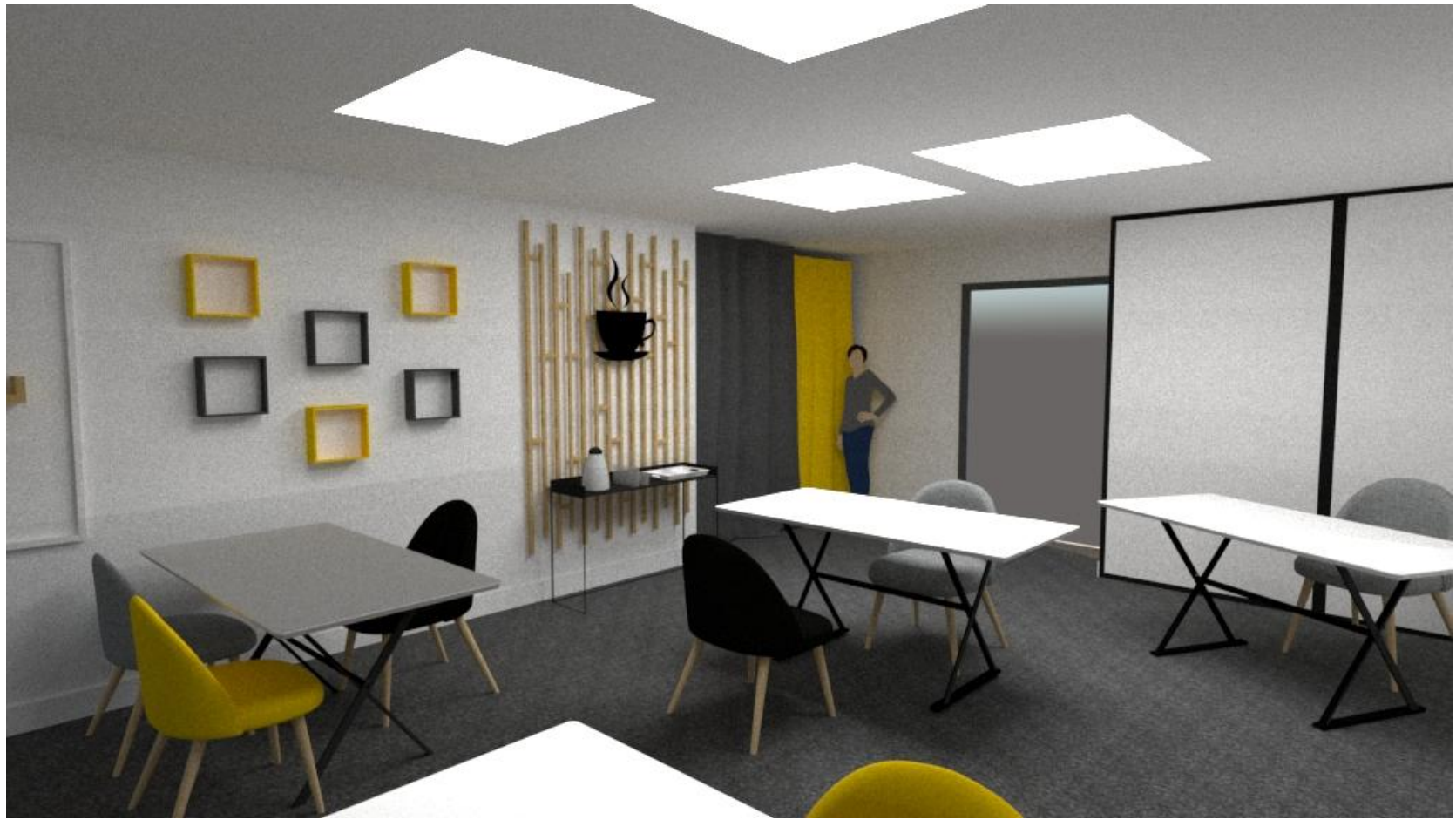


# AMÉNAGEMENT DE L'ESPACE - TABLES CENTRALES





# AMÉNAGEMENT DE L'ESPACE - TABLES EN ÎLOTS



# AMÉNAGEMENT DE L'ESPACE - TABLES CENTRALES



# AMÉNAGEMENT DE L'ESPACE - TABLES EN ÎLOTS



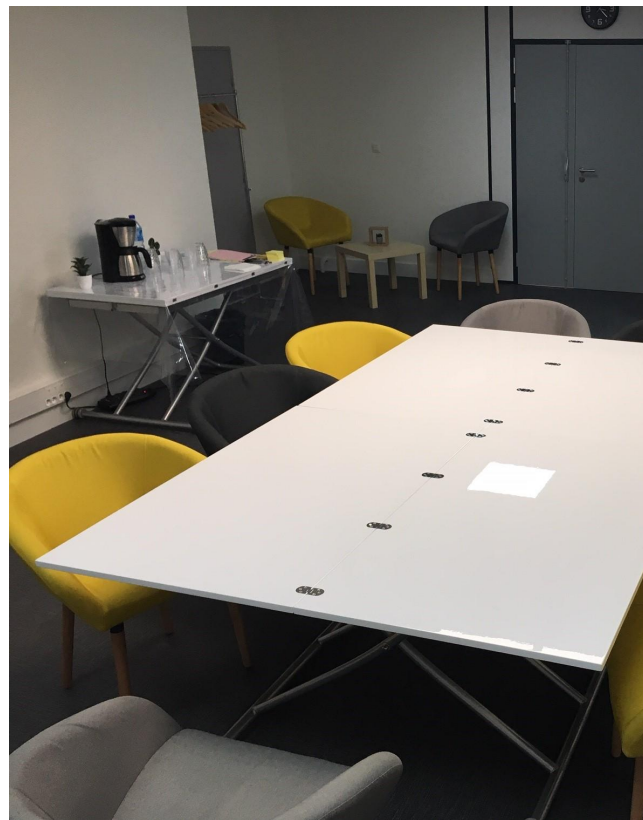
# HABILLAGE DU COIN VESTIAIRE - IDÉE



Une tringle extensible  
jusqu'à 3,80 : 34,90 €

Concernant les rideaux :

Rideau tamisant, Kelly, 1 gris  
et jaune, l.140 x H.250 cm  
rideaux occultant.  
24.90 € - Leroy Merlin



# HABILLAGE DU MUR CÔTÉ BUREAU - IDÉE ARBRE



<https://www.stickers-folies.fr/a-stickers-arbre-8555.htm>

Dimensions : 150 x 225 cm = 86.90 €

## Liste du matériel

- 2 pots de Peinture ardoise à la craie (Leroy Merlin) : 15.12€ x2
- 2 panneaux contre-plaqué 100x135 (tableaux noirs) : €
- 5 tourillons bois pour porter les 2 tableaux noirs : 2,60€
- Commode LOMOS "Lasse" : L 80 x P 40 x H 72 cm  
Cdiscount - 99.90€
- Tasseaux sapin petits noeuds brut : 32 x 32 mm L.2.4 m : 14,75 € :  
(en fonction de style de décor choisi)
- Étagère : 3 cubes jaune et grise SPACEO  
L.28 x P.10 Ep.15.0 mm Leroy Merlin : 19,90 € x 2
- Console Atmosphera en bois noir avec 2 tiroirs :  
L 100 x 40 x 80 cm CDiscount - 134 €
- Rideaux occultants 1 jaune et 1 gris : 24,90€ x2
- Tringle extensible : 34,90 €
- Embout tringle : 15,90 €
- Étagère pour tasses jaune: 7,50 €



## Les éventuelles contraintes techniques

Des coûts supplémentaires viendraient s'ajouter si un artisan devait intervenir pour peindre un mur, ou poser un **grand** sticker, tel qu'un arbre.

= > C'est la raison pour laquelle les tasseaux, très utilisés en décoration, pourraient répondre à cette problématique (cela rappellerait le hall d'entrée)

Mais comme évoqué lors de notre rencontre, rien n'empêche de positionner des petits stickers ou même de taille moyenne pour agrémenter l'espace derrière les bureaux par exemple.

Nous évoquions l'installation du logo de l'entreprise, c'était une option car son impression génère bien évidemment des frais supplémentaires (à moins d'en avoir un d'avance)

